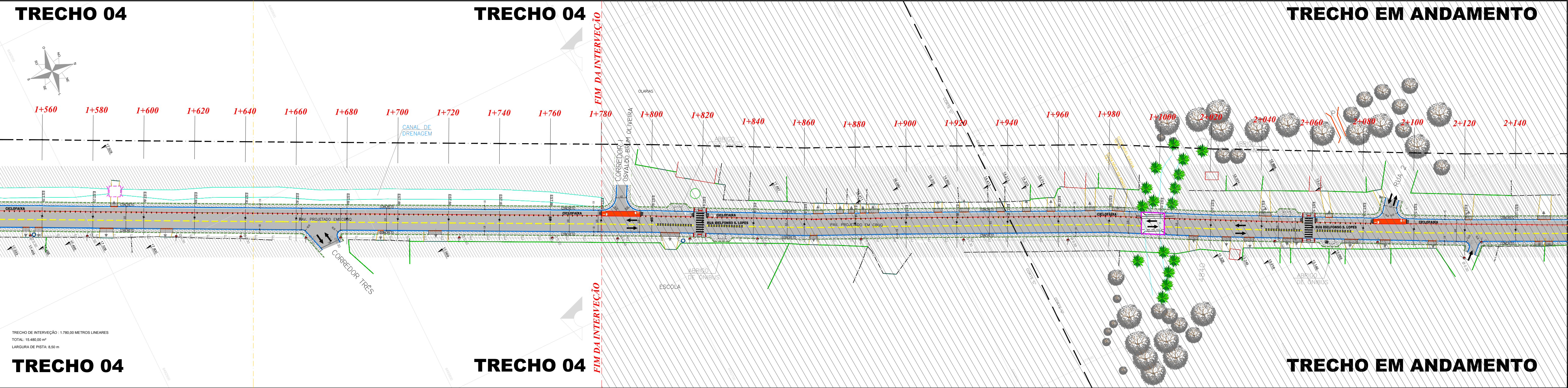
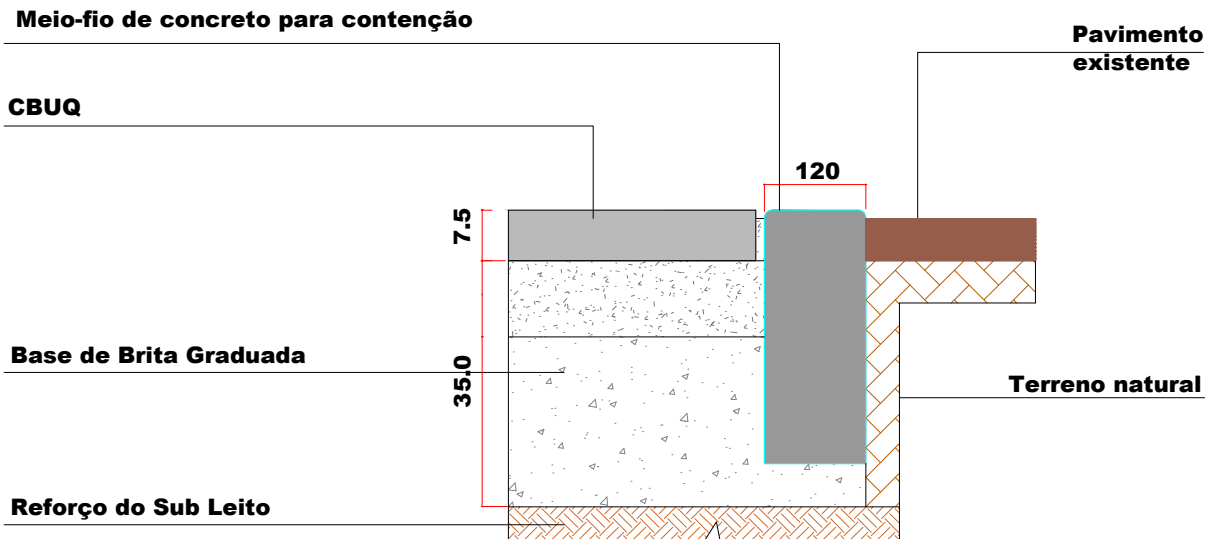


PAVIMENTAÇÃO



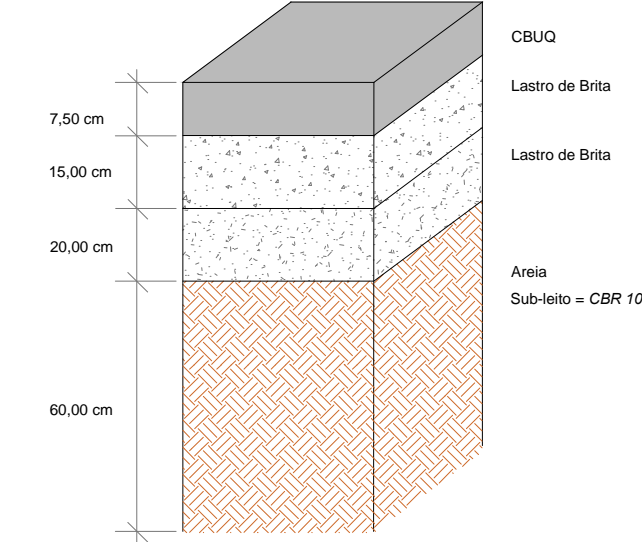
OBSERVAÇÕES IMPORTANTES:

- 1- DEVERÃO SER CONSULTADAS AS SEÇÕES TRANSVERSAIS DO PROJETO GEOMÉTRICO;
- 2- DEVERÁ SER CONSULTADO O PERFIL LONGITUDINAL DO PROJETO;
- 3- DEVEREM SER OBSERVADAS AS ESPECIFICAÇÕES TÉCNICAS DO PROJETO;
- 4- NOS LOCAIS ONDE HOVEREM ENTRADAS DE GARAGENS E ACESSOS A OUTROS ESTABELECIMENTOS, A GUIA DE MEIO-FIO DEVERÁ SER REBAIXADA.

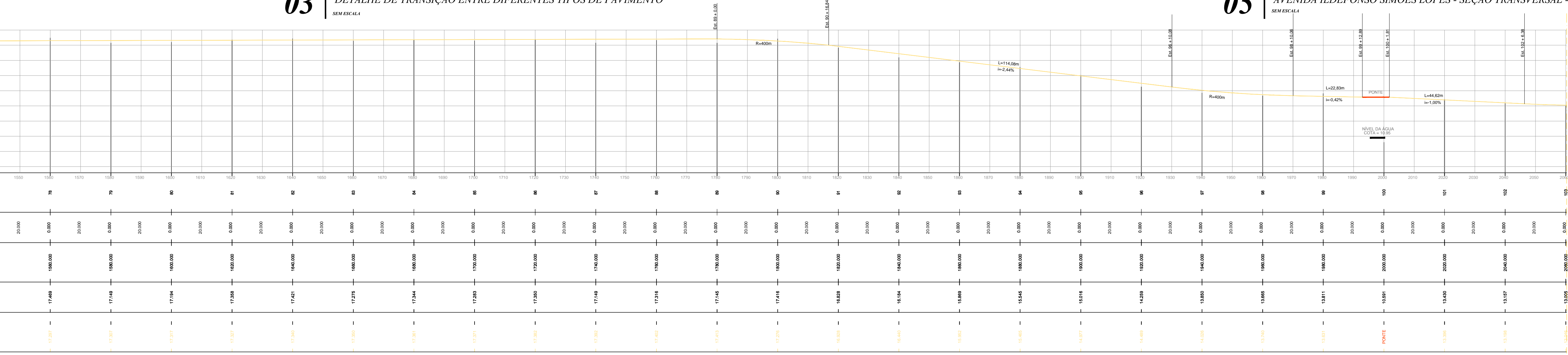


03 | DETALHE DE TRANSIÇÃO ENTRE DIFERENTES TIPOS DE PAVIMENTO

Estruturas do Pavimento:
Corte -Estrutura do Pavimento :
Leito de Pista:

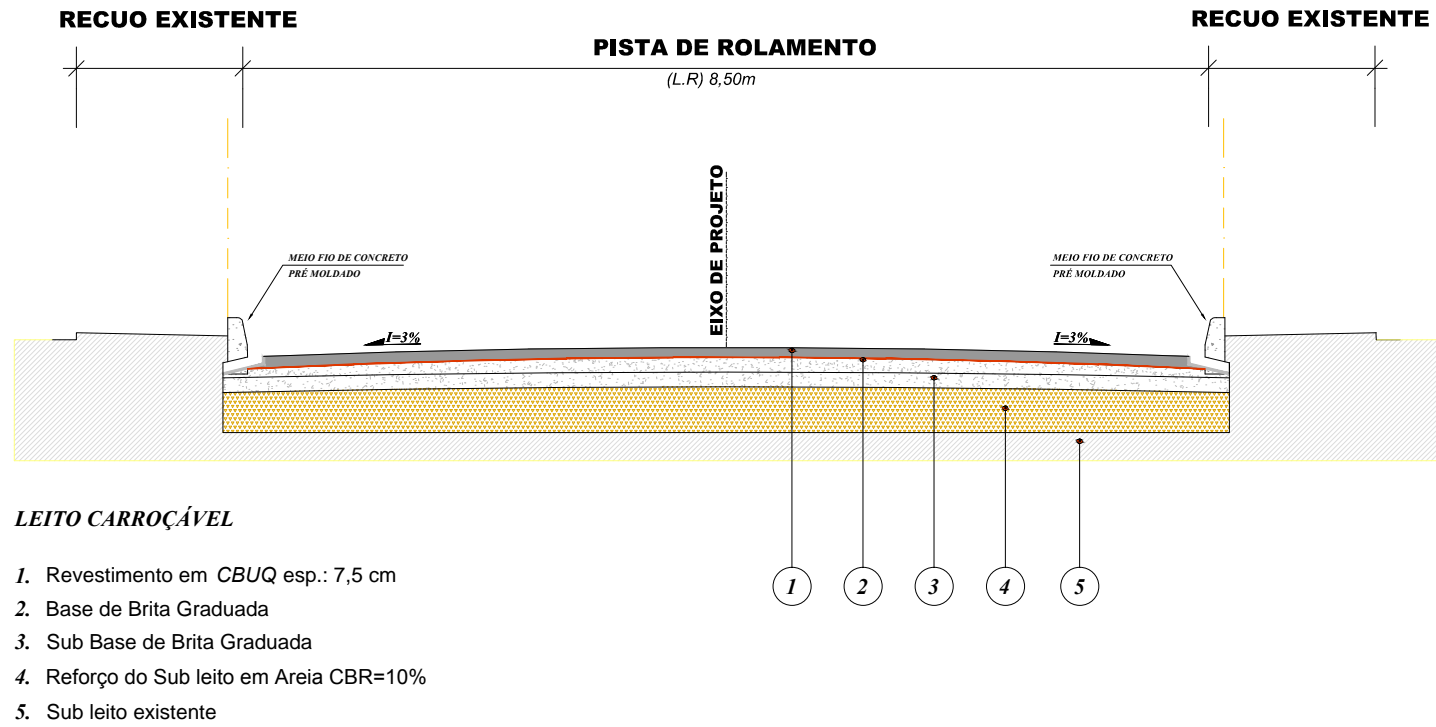


04 | AVENIDA ILDEFONSO SIMÕES LOPES -PERFIS / CAMADAS

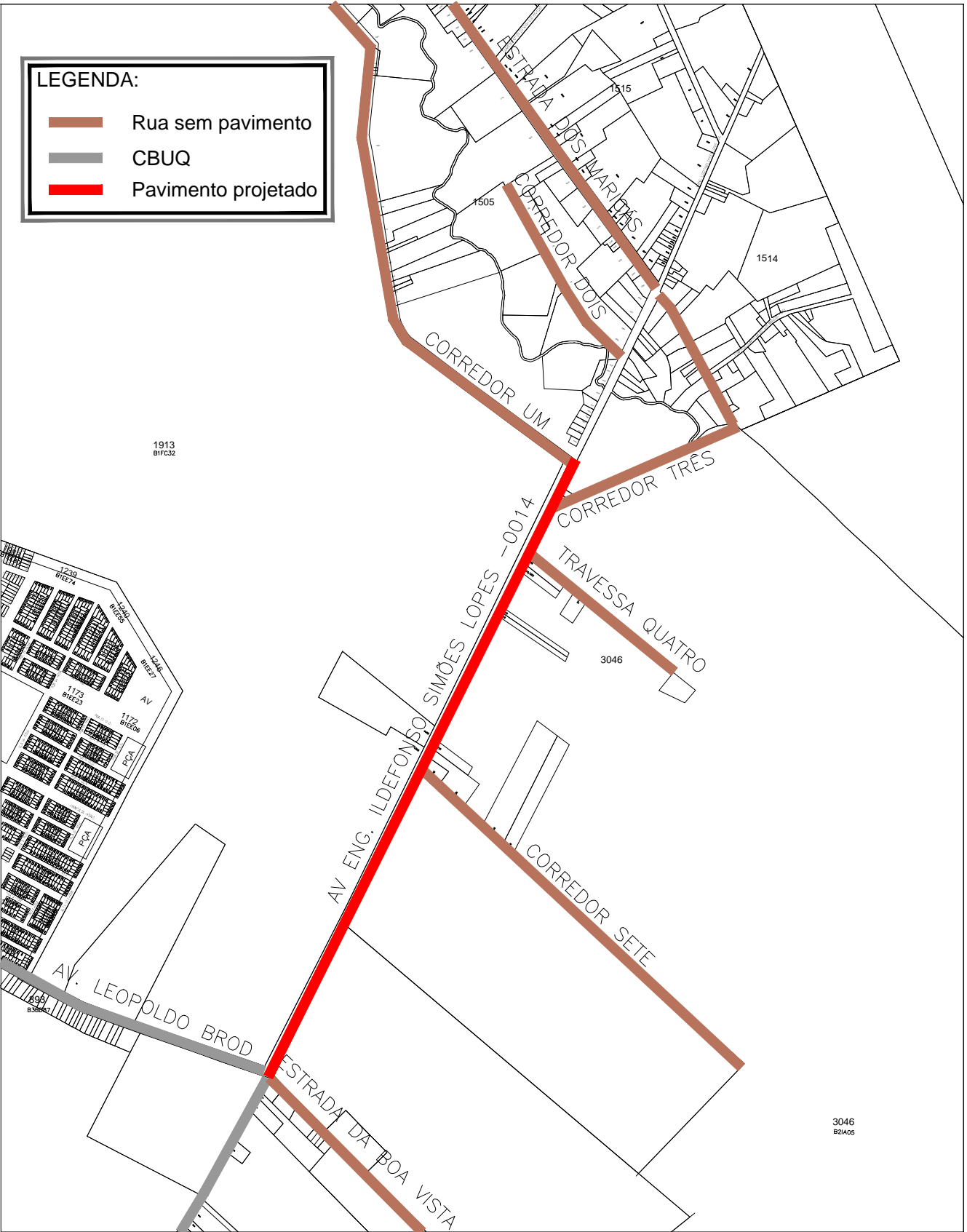


05 | AVENIDA ILDEFONSO SIMÕES LOPES - SEÇÃO LONGITUDINAL - GREIDE DE PROJETO

02 | PLANTA BAIXA - PROJETO PAVIMENTAÇÃO - TRECHO 04 / AV. ILDEFONSO S. LOPES



CONVENÇÕES



Notas:
I = Declividade
Unidades = Indicadas



UNIDADE DE GERENCIAMENTO DE PROJETOS

BRDE - PAVIMENTAÇÃO DE VIAS ESTRUTURANTES

AV. ENG. ILDEFONSO SIMÕES LOPES - PAVIMENTAÇÃO

EQUIPE TÉCNICA DA UGP

Arq. Kaiser Garcia Fontoura - CAU A 74856-0
Eng. Patrício Xavier - CREA RS128963

Data
JUN/2016

Escala
1 / 750

Prancha
04/04

Av. Ferreira Viana, nº. 1135, Areal, CEP 96085-000, Pelotas/RS - Tel.: (053) 3227 15 13
Site: www.pelotas.rs.gov.br - E-mail: ugp@pelotas.com.br